

Аккумулятор гидравлический • нержав. сталь  
Water-shock damper • stainless steel



Аккумулятор гидравлический • / water-shock damper • stainless steel Art. TS

**Исполнение** : корпус гидравлического аккумулятора разделен EPDM-мембраной. Верхняя часть имеет обратный клапан, и находится под давлением 3,5 бар. При возникновении гидродара, верхняя часть устройства поглощает изменение давления и демпфирует его.

**Design** : The internal space of the water-shock damper is divided in two chambers by an EPDM-diaphragm. The top chamber is charged by the non-return valve (check valve) by a pressure of 3.5 bar, thus prestressing the diaphragm. Now possible water shocks can extend within the bottom chamber and are damped in the top chamber by means of the air cushion.

**Преимущества** : отсутствие шумов в трубопроводе, отсутствие аварий агрегатов. Аккумулятор должен устанавливаться непосредственно возле источника давления или запорной арматуры.

**Advance** : No noises in the pipe system, no destruction of the pipes, no failure of equipment. The water shock damper should be installed as close as possible to the water supply port of the pressure producing fitting.

**Корпус** : нержав. сталь  
**Мембрана** : EPDM  
**Температура** : max. +70°C  
**Присоединение** : 1/2 (наружная)  
**Среда** : Вода  
**Давление управления**: max. 10 bar  
**Давление воздуха**: 4 bar  
**Давление разрыва**: 50 bar  
**Объем** : 160 см<sup>3</sup> (0,16 л)

**Body** : Stainless steel  
**Diaphragm** : EPDM  
**Temperature range**: max. +70°C  
**Connection** : 1/2 (male)  
**Media** : Water  
**Operating pressure**: max. 10 bar (14,5 psi)  
**Air admission** : 4 bar (58 psi)  
**Bursting pressure**: 50 bar (725 psi)  
**Volume** : 160 cm<sup>3</sup> (0,16 l)

Art. TS000221

EUR

по запросу / on request

Клапан предохранительный, настроен • латунь  
Pressure relief valves, tested • brass



Клапан предохранительный • латунь • настроен / pressure relief valve • brass • tested Art. MA

**Исполнение** : мембранный предохранительный клапан с резьбовым выходом, проверен согласно TRD 721. Автоматическое открытие, когда давление достигнет настроенного значения. Имеет ручное управление. Для газа и жидкости.

**Design** : Diaphragm-pressure relief valve with over sized outlet, tested according to TRD 721. Opens automatically, when the pressure exceeds the adjusted blow-off pressure. Manual override is possible. For gases and liquids.

• код „H“  
для горячего водоснабжения по EN 12828  
3 bar давление открытия  
max. 100°C температура

• код „W“  
для нагревательных систем по DIN 4753 часть 1  
4, 6, 8 или 10 bar давление открытия  
max. 120°C температура

• code letter „H“  
for heating systems acc. to EN 12828  
3 bar action pressure  
max. 100°C temperature

• code letter „W“  
for warm water heating system acc. to DIN 4753 Part 1  
4, 6, 8 or 10 bar action pressure  
max. 120°C temperature

**Корпус** : латунь  
**Колпачок** : пластик ABS  
**Мембрана** : EPDM

**Body** : Brass  
**Cap** : Plastic ABS  
**Diaphragm** : EPDM

Подключение вход / inlet port	1/2	3/4	1	1 1/4
Подключение выход / outlet port	3/4	1	1 1/4	1 1/2

код „H“ / code letter „H“

давление откр. 3bar / action pressure 3bar

Art. MA12уухх

EUR

	23	24	25	26
	по запросу / on request			

код „W“ / code letter „W“

давление откр. 4 ... 10bar / action pressure 4 ... 10bar

Art. MA12уухх

EUR

	23	24	25	26
	по запросу / on request			

уу= давление сброса (30= 3 bar, 40= 4 bar, 60= 6 bar, 80= 8 bar, 90= 10 bar) - 4 bar только до 3/4  
уу= blow-off pressure (30= 3 bar, 40= 4 bar, 60= 6 bar, 80= 8 bar, 90= 10 bar) - 4 bar only up to 3/4

**Клапан предохранительный, настроен • латунь**  
**Pressure relief valves, tested • brass**

Клапан предохранительный • латунь • настроен / pressure relief valve • brass • tested		Art. SV					
<b>Исполнение</b>	: Клапан предохранительный пружинный, Design Имеет ручное управление. Регулировка давления находится под крышкой.	: Pressure relief valve, spring-loaded. Manual override is possible by knurled nut. The set pressure is secured by a built-in cap.					
<b>Давление</b>	: PTFE: 1 - 30 bar NBR, FKM, EPDM: 0,2 - 30 bar (1/4" ... 1/2") 1 - 16 bar (3/4" ... 1") 0,2 - 30 bar (11/4" ... 11/2")	: Pressure range : PTFE: 1 - 30bar NBR, FKM, EPDM: 0,2 - 30bar (1/4" ... 1/2") 1 - 16bar (3/4" ... 1") 0,2 - 30bar (11/4" ... 11/2")					
<b>Температура</b>	: PTFE: max. 180°C NBR: max. 130°C FKM: max. 180°C EPDM: max. 150°C	: Temperature range : PTFE: max. 180°C NBR: max. 130°C FKM: max. 180°C EPDM: max. 150°C					
<b>Преимущества</b>	: имеет высокую пропускную способность, поэтому подходит для котлов и компрессоров.	: Application : Because of the high flow rate the valve is also suitable for boilers and compressors.					
<b>Подключение вход / inlet port</b>	1/4	3/8	1/2	3/4	1	1 1/4	1 1/2
<b>Уплотнение: PTFE / seals: PTFE</b>							
<b>Давление / pressure range</b>	-	-	1 - 30	1 - 30	1 - 30	1 - 30	1 - 30
<b>Art. SV1100xx</b>	21	22	23	24	25	26	27
<b>EUR</b>	по запросу / on request						
<b>Уплотнение: NBR / seals: NBR</b>							
<b>Давление / pressure range</b>	0,2 - 30	0,2 - 30	0,2 - 30	1 - 16	1 - 16	0,2 - 30	0,2 - 30
<b>Art. SV1200xx</b>	21	22	23	24	25	26	27
<b>EUR</b>	по запросу / on request						
<b>Уплотнение: FKM / seals: FKM</b>							
<b>Давление / pressure range</b>	0,2 - 30	0,2 - 30	0,2 - 30	1 - 16	1 - 16	0,2 - 30	0,2 - 30
<b>Art. SV1300xx</b>	21	22	23	24	25	26	27
<b>EUR</b>	по запросу / on request						
<b>Уплотнение: EPDM / seals: EPDM</b>							
<b>Давление / pressure range</b>	0,2 - 30	0,2 - 30	0,2 - 30	1 - 16	1 - 16	0,2 - 30	0,2 - 30
<b>Art. SV1400xx</b>	21	22	23	24	25	26	27
<b>EUR</b>	по запросу / on request						



Клапан предохранительный (для высоких давлений) • латунь • настроен / High power safety valve • brass • tested		Art. GV				
<b>Исполнение</b>	: для сосудов под давлением по AD A2 и TRD801/22 и 23. Для сосудов с газом, для гранулированных и пыльных товаров, для подвижных сосудов с жидкостями, и пыльных товаров. Имеет ручное управление. Устройство для настройки опломбировано	: Design : For pressure vessels according to AD-sheet A2 and TRD 801 No. 22 and 23 for stationary pressure vessels for granular and dusty goods also for vehicle vessels for liquid, granular and dusty goods. Manual override is possible. The set pressure will be secured against unauthorized adjustment by a lead seal cap.				
<b>Корпус</b>	: латунь	: Body : Brass				
<b>Пружина</b>	: нержав. сталь	: Spring : Stainless steel				
<b>Сбросное отв. и крышка</b>	: нержав. сталь	: Blowing off- and protection cap : Stainless steel				
<b>Давление</b>	: FKM: 0,2 ... 6bar PTFE: 1 ... 6bar	: Pressure range : FKM: 0,2 ... 6bar PTFE: 1 ... 6bar				
<b>Температура</b>	: FKM: max. +180°C PTFE: max. +225°C	: Temperature range : FKM: max. +180°C PTFE: max. +225°C				
<b>Подключение вход / inlet port</b>	1/2	3/4	1	1 1/4	1 1/2	
<b>Уплотнение: FKM / seals: FKM</b>						
<b>Art. GV1300xx</b>	23	24	25	26	27	
<b>EUR</b>	по запросу / on request					
<b>Уплотнение: PTFE / seals: PTFE</b>						
<b>Art. GV1100xx</b>	23	24	25	26	27	
<b>EUR</b>	по запросу / on request					



Клапан предохранительный, настроен • бронза  
Pressure relief valves, tested • bronze



Клапан предохранительный • / pressure relief valve • tested		Art. SV			
<b>Исполнение</b>	: Клапан предохранительный пружинный, настроен, угловой. Настройка опломбирована. Возможно ручное управление.	<b>Design</b>	: Pressure relief valve, tested, spring-loaded, angle type, set pressure secured by lead seal. Manual override is possible.		
<b>Корпус</b>	: бронза	<b>Body</b>	: Bronze		
<b>Подключение вход порт R / inlet port R</b>		1/2	3/4	1	1 1/4
<b>Подключение выход порт R / outlet port R</b>		1	1 1/4	1 1/2	2
<b>Длина / face to face [mm]</b>		34	41	48	64
<b>Уплотнение: NBR, для сосудов по AD-одобрен A2 для нейтральных жидкостей до 130°C</b> Seals: NBR. For pressure vessels acc. to AD-approval A2 for neutral liquids up to 130°C. <b>Давление: 0,5 ... 25bar / pressure range: 0,5 ... 25bar (7 ... 363psi)</b>					
Art. SV2200xx		23	24	25	26
EUR	по запросу / on request				
как выше, но с рычагом для сброса воздуха / as above, but with ventilation lever					
Art. SV2200xx/L		23	24	25	26
EUR	по запросу / on request				
<b>Уплотнение: PTFE, для сосудов по AD-одобрен A2 и TRD 421 для пара, воздуха и газа до 225°C /</b> Seals: PTFE. For pressure vessels acc. to AD-approval A2 and TRD 421 for steam, air and gases up to 225°C. <b>Давление: 0,5 ... 25bar / pressure range: 0,5 ... 25bar (7 ... 363psi)</b>					
Art. SV2100xx		23	24	25	26
EUR	по запросу / on request				
как выше, но с рычагом для сброса воздуха / as above, but with ventilation lever					
Art. SV2100xx/L		23	24	25	26
EUR	по запросу / on request				



Клапан предохранительный • настроен / pressure relief valve • tested		Art. SV			
<b>Исполнение</b>	: Клапан предохранительный со штуцером с EPDM или NBR уплотнением и бронзовым сифоном. Пружина и подвижные части защищены. Клапан уравновешен против обратного давления при помощи сифона. Может использоваться как перепускной клапан. Максимальное давление противодействия 4 бар. Соответствует по AD A2	<b>Design</b>	: Pressure relief valve with metal-supported EPDM or NBR o-ring seal and bronze bellows. Spring and sliding parts protected. The valve is balanced against back pressure by means of the bellows, i.e. back pressure occurring when blowing off, does not interfere the set pressure. Therefore the valve is suitable as a spill valve. 4bar maximum tolerated back pressure. According to AD-approval A2.		
<b>Корпус</b>	: бронза	<b>Body</b>	: Bronze		
<b>Подключение вход / inlet port</b>		1/2	3/4	1	1 1/4
<b>Подключение выход / outlet port</b>		1	1 1/4	1 1/2	2
<b>Длина / face to face [mm]</b>		34	41	48	64
<b>Уплотнение: NBR. Для сосудов соглас. по AD A2 для горючих и ядовитых жидкостей до 130°C, в версии с FKM можно использовать для масла, бензина и керосина до 200°C. /</b> Seals: NBR. For pressure vessels acc. to AD-approval A2 for inflammable and toxic liquids up to 130°C. In use with NBR also useable for Oil, gasoline and Kerosene up to 200°C. <b>Давление: 0,5 ... 25bar, 1/2 = 1 ... 25bar / pressure range: 0,5 ... 25bar (7,3 ... 363psi), 1/2 = 1 ... 25bar</b>					
Art. SV2410xx		23	24	25	26
EUR	по запросу / on request				
как выше, но с рычагом для сброса воздуха / as above, but with ventilation lever					
Art. SV2410xx/L		23	24	25	26
EUR	по запросу / on request				
<b>Уплотнение: EPDM. Для сосудов согл. по AD A2 для горючих и токсических паров, воздуха и газа до 150°C.</b> Seals: EPDM. For pressure vessels acc. to AD-approval A2 for inflammable and toxic steam, air and gases up to 150°C. <b>Давление: 0,5 ... 25bar / pressure range: 0,5 ... 25bar (7,3 ... 363psi)</b>					
Art. SV2420xx		23	24	25	26
EUR	по запросу / on request				
как выше, но с рычагом для сброса воздуха / as above, but with ventilation lever					
Art. SV2420xx/L		23	24	25	26
EUR	по запросу / on request				

**Клапан предохранительный, настроен • нержав. сталь**  
**Pressure relief valves, tested • stainless steel**

Клапан предохранительный / pressure relief valve • tested		Art. SV			
<b>Исполнение</b>	: Клапан предохранительный пружинный, настроен, угловой. Настройка опломбирована. Возможно ручное управление.	<b>Design</b>	: Pressure relief valve, tested, spring-loaded, angle type, set pressure secured by lead seal. Manual override is possible.		
<b>Корпус</b>	: нержав. сталь 1.4571 / 1.4408	<b>Body</b>	: Stainless steel 1.4571 / 1.4408		
Подключение вход R / inlet port R		1/2	3/4	1	1 1/4
Подключение выход R / outlet port R		1	1 1/4	1 1/2	2
Длина / face to face [mm]		34	41	48	-
Уплотнение: NBR. Для сосудов согл. по AD A2 для нейтральных жидкостей до 130°C / Seals: NBR. For pressure vessels acc. to AD-approval A2 for neutral liquid up to 130°C.					
Давление: 0,5 ... 25bar / pressure range: 0,5 ... 25bar (7 ... 363psi)					
Art. SV3200xx		23	24	25	26
EUR	по запросу / on request				
как выше, но с рычагом для сброса воздуха / as above, but with ventilation lever					
Art. SV3200xx/L		23	24	25	26
EUR	по запросу / on request				
Уплотнение: PTFE. Для сосудов согл. по AD A2 и по TRD 421 для пара, воздуха и газа до 225°C / Seals: PTFE. For pressure vessel acc. to AD-approval A2 and TRD 421 for steam, air and gases up to 225°C.					
Давление: 0,5 ... 25bar / pressure range: 0,5 ... 25bar (7 ... 363psi)					
Art. SV3100xx		23	24	25	26
EUR	по запросу / on request				
как выше, но с рычагом для сброса воздуха / as above, but with ventilation lever					
Art. SV3100xx/L		23	24	25	26
EUR	по запросу / on request				



Клапан предохранительный • настроен / pressure relief valve • tested		Art. SV			
<b>Исполнение</b>	: Клапан предохранительный со штуцером с EPDM или NBR уплотнением и нержавеющей сталью. Пружина и подвижные части защищены. Клапан уравновешен против обратного давления при помощи сиффона. Может использоваться как перепускной клапан. Максимальное давление противодействия 4 бар. Соответствует по AD A2	<b>Design</b>	: Pressure relief valve with metal-supported EPDM or NBR o-ring seal and stainless steel. Spring and sliding parts protected. The valve is balanced against back pressure by means of the bellows, i.e. back pressure occurring when blowing off, does not interfere the set pressure. Therefore the valve is suitable as a spill valve. 4bar maximum tolerated back pressure. According to AD-approval A2.		
<b>Корпус</b>	: нержав. сталь 1.4571 / 1.4408	<b>Body</b>	: Stainless steel 1.4571 / 1.4408		
Подключение вход / inlet port		1/2	3/4	1	1 1/4
Подключение выход / outlet port		1	1 1/4	1 1/2	2
Длина / face to face [mm]		34	41	48	-
Уплотнение: NBR. Для сосудов соглас. по AD A2 для горючих и ядовитых жидкостей до 130°C. в версии с FKM можно использовать для масла, бензина и керосина до 200°C. / Seals: NBR. For pressure vessels acc. to AD-approval A2 for inflammable and toxic liquids up to 130°C. In use with NBR also useable for Oil, gasoline and Kerosene up to 200°C.					
Давление: 0,5 ... 25bar, 1/2 = 1 ... 25bar / pressure range: 0,5 ... 25bar (7,3 ... 363psi), 1/2 = 1 ... 25bar					
Art. SV3410xx		23	24	25	26
EUR	по запросу / on request				
как выше, но с рычагом для сброса воздуха / as above, but with ventilation lever					
Art. SV3410xx/L		23	24	25	26
EUR	по запросу / on request				
Уплотнение: EPDM. Для сосудов согл. по AD A2 для горючих и токсических паров, воздуха и газа до 150°C. Seals: EPDM. For pressure vessels acc. to AD-approval A2 for inflammable and toxic steam, air and gases up to 150°C.					
Давление: 0,5 ... 25bar / pressure range: 0,5 ... 25bar (7,3 ... 363psi)					
Art. SV3420xx		23	24	25	26
EUR	по запросу / on request				
как выше, но с рычагом для сброса воздуха / as above, but with ventilation lever					
Art. SV3420xx/L		23	24	25	26
EUR	по запросу / on request				



**Клапан разгрузочный + Клапан предохранительный • нержав. сталь + сталь / GGG-40**  
**Pressure relief valve • stainless steel + carbon steel / GGG-40**



Крышка "А"  
Сар „А“

**Клапан разгрузочный • резьбовой / pressure relief valve • threaded connection**

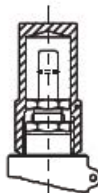
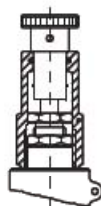
Art. NG

<b>Исполнение</b>	: Клапан разгрузочный, пружинный, с закрытой крышкой. Для пара, газа и жидкостей.	<b>Design</b>	: Pressure relief valve, spring loaded, with closed cap. For steam, gases and liquids.
<b>Данные для заказа:</b>	тип, сбросное давление, среда, расход, температура, противодействие и версия крышки.	<b>Ordering data</b>	: Item, blow-off pressure, media, flow rate, temperature range, back pressure, and cap version.
<b>Корпус</b>	: сталь 1.4104 / 0.7043, нержав. сталь 1.4571 / 1.4581	<b>Body</b>	: Carbon steel 1.4104 / 0.7043 (AISI 340F / GGG), Stainless steel 1.4571 / 1.4581 (AISI 316Ti / 316Cb)
<b>Уплотнение</b>	: металл / металл	<b>Seals</b>	: Metal / metal
<b>Температура</b>	: -10°C до +280°C (низкие температуры -200°C по запросу)	<b>Temperature range</b>	: -10°C up to +280°C (low temperature -200°C on request)

Подключение вход / inlet port male	3/8	1/2	3/4	1	1 1/4	1 1/2
Подключение выход / outlet port female	1/2	1/2	1	1	1	1
max. седло-Ø / max. seat-Ø [mm]	10	12,5	16	20	22	27
max. давление откр. / max. action pressure [bar]	250	250	250	250	55	45
min. давление откр. / min. action pressure [bar]	0,2	0,2	0,2	0,2	0,1	0,05
<b>Крышка "А" / сар „А“</b>						
Art. NG4010xx	22	23	24	25	26	27
EUR	no zaprosy / on request					
<b>Крышка "В" / сар „В“</b>						
Art. NG4020xx	22	23	24	25	26	27
EUR	no zaprosy / on request					
<b>Крышка "С" / сар „С“</b>						
Art. NG4030xx	22	23	24	25	26	27
EUR	no zaprosy / on request					
как выше, но корпус: нержав. сталь / as above, but body: stainless steel						
<b>Крышка "А" / сар „А“</b>						
Art. NG3010xx	22	23	24	25	26	27
EUR	no zaprosy / on request					
<b>Крышка "В" / сар „В“</b>						
Art. NG3020xx	??	23	24	25	26	27
EUR	no zaprosy / on request					
<b>Крышка "С" / сар „С“</b>						
Art. NG3030xx	22	23	24	25	26	27
EUR	no zaprosy / on request					
<b>Конус с мягким уплотнением (иное температура и давление) / cone with soft seal (other temperature and pressure range)</b>						
EUR	no zaprosy / on request					

Крышка "В"  
Сар „В“

Крышка "С"  
Сар „С“



Крышка "D"  
Сар „D“

Крышка "E"  
Сар „E“



Крышка "D" и "E" по запросу  
Сар „D“ and „E“ on request

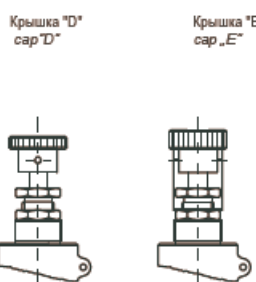
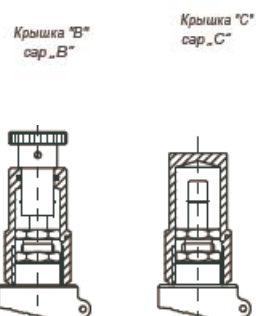
**Клапан предохранительный • настроен • резьбовой / pressure relief valve • tested • threaded conn. Art. NG**

<b>Исполнение</b>	: клапан предохранительный, пружинный, настроен.	<b>Design</b>	: As above, but pressure relief valve, spring loaded, tested.				
<b>Подключение вход / inlet port male</b>		3/8	1/2	3/4	1	1 1/4	1 1/2
<b>Подключение выход / outlet port female</b>		1/2	1/2	1	1	1	1
max. седло-Ø / max. seat-Ø [mm]		10	12,5	16	20	22	27
max. давление откр. / max. action pressure [bar]		140	70	32	20	20	20
min. давление откр. / min. action pressure [bar]		0,1	0,1	0,1	0,1	0,1	0,1
<b>Крышка "А" / сар „А“</b>							
Art. NG4011xx		22	23	24	25	26	27
EUR		no zaprosy / on request					
<b>Крышка "В" / сар „В“</b>							
Art. NG4021xx		??	23	24	25	26	27
EUR		no zaprosy / on request					
<b>Крышка "С" / сар „С“</b>							
Art. NG4031xx		22	23	24	25	26	27
EUR		no zaprosy / on request					
Как выше, но корпус: нержав. сталь / as above, but body: stainless steel							
<b>Крышка "А" / сар „А“</b>							
Art. NG3011xx		22	23	24	25	26	27
EUR		no zaprosy / on request					
<b>Крышка "В" / сар „В“</b>							
Art. NG3021xx		22	23	24	25	26	27
EUR		no zaprosy / on request					
<b>Крышка "С" / сар „С“</b>							
Art. NG3031xx		22	23	24	25	26	27
EUR		no zaprosy / on request					

Клапан разгрузочный • нержав. сталь + сталь / GGG-40  
Pressure relief valve • stainless steel + carbon steel / GGG-40

Клапан разгрузочный • сталь • фланец / pressure relief valve • carbon steel • flanged connection Art. NG

Исполнение	: Клапан разгрузочный, пружинный, с закрытой крышкой. Для пара, газа и жидкостей.	Design	: Pressure relief valve, spring loaded, with closed cap. For steam, gases and liquids.						
Данные для заказа:	тип, сбросное давление, среда, расход, температура, противодавление и версию крышки.	Ordering data	: Item, blow-off pressure, media, flowrate, temperature range, back pressure, and cap version.						
Длина (CTF)	: EN 558-1 пункт 8	Face to face (CTF)	: EN 558-1 Row 8						
Корпус	: GGG-40, от DN 80 C22.8, нержав. сталь 1.4571 / 1.4581	Body	: GGG-40, ab DN 80 C22.8, Stainless steel 1.4571 / 1.4581 (AISI 316Ti / 316Cb)						
Уплотнение	: металл / металл	Seals	: Metal / metal						
Температура	: -10°C до +280°C	Temperature range	: -10°C up to +280°C						
	(низкие температуры -200°C по запросу)		(low temperature -200°C on request)						
Вход DN / inlet DN	15 20 25 32 40 50 65 80 100								
Выход DN / outlet DN	15 20 25 32 40 50 65 80 100								
max. седло-Ø / max. seat-Ø [mm]	12,5 12,5 18 25 32 40 50 58 70								
max. Давление откр. / max. action pressure [bar]	40 40 40 40 40 40 16 16 16								
min. Давление откр. / min. action pressure [bar]	0,1 0,1 0,1 0,1 0,1 0,2 0,2 0,25 0,25								
Крышка "А" / cap „А“									
Art. NG4010xx	02 03 04 05 06 07 08 09 10								
EUR	по запросу / on request								
Крышка "С" / cap „С“									
Art. NG4030xx	02 03 04 05 06 07 08 09 10								
EUR	по запросу / on request								
Как выше, но корпус: нержав. сталь / as above, but body: stainless steel									
Крышка "А" / cap „А“									
Art. NG3010xx	02 03 04 05 06 07 08 09 10								
EUR	по запросу / on request								
Крышка "С" / cap „С“									
Art. NG3030xx	02 03 04 05 06 07 08 09 10								
EUR	по запросу / on request								
Конус с мягким уплотнением (иное температура и давление) по запросу / cone with soft seal (other temperature and pressure range) on request									



Крышка "D" и "E" по запросу cap „D“ and „E“ on request

Опции для клапан / accessories for pressure relief valve Art. NG

сертификат EN 10204-2.2 / test certificate EN 10204-2.2					
EUR	по запросу / on request				
сертификат EN 10204 -3.1b (пломба, работа, печать) acceptance certificate EN 10204-3.1b (with lead, works- and charge-No. stamped)					
EUR	по запросу / on request				
TÜV-настройка (настройка давления) включая пломбу и сертификат TÜV-test (leakage and pressure range) including lead and certificate.					
Количество / quantity	1	2	3-4	5-7	8-10
EUR (за шт. / piece)	по запросу / on request				

Новинки / further products from our product range

Клапан предохранительный до 500 bar или с фланцем по PN16 или PN40 по запросу safety valves up to 500bar (7250psi) or with flanged connection PN16 or PN40 on request.